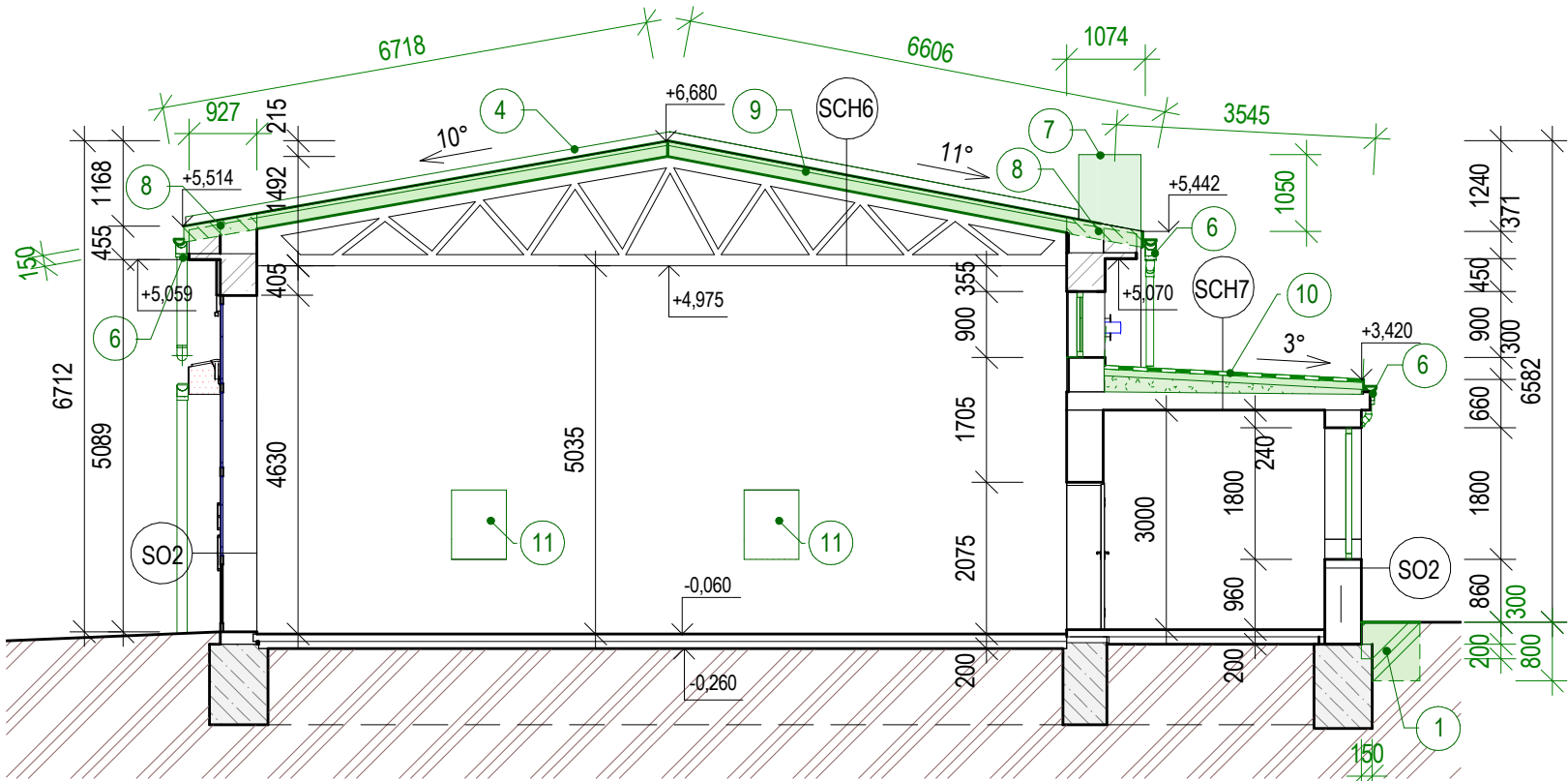
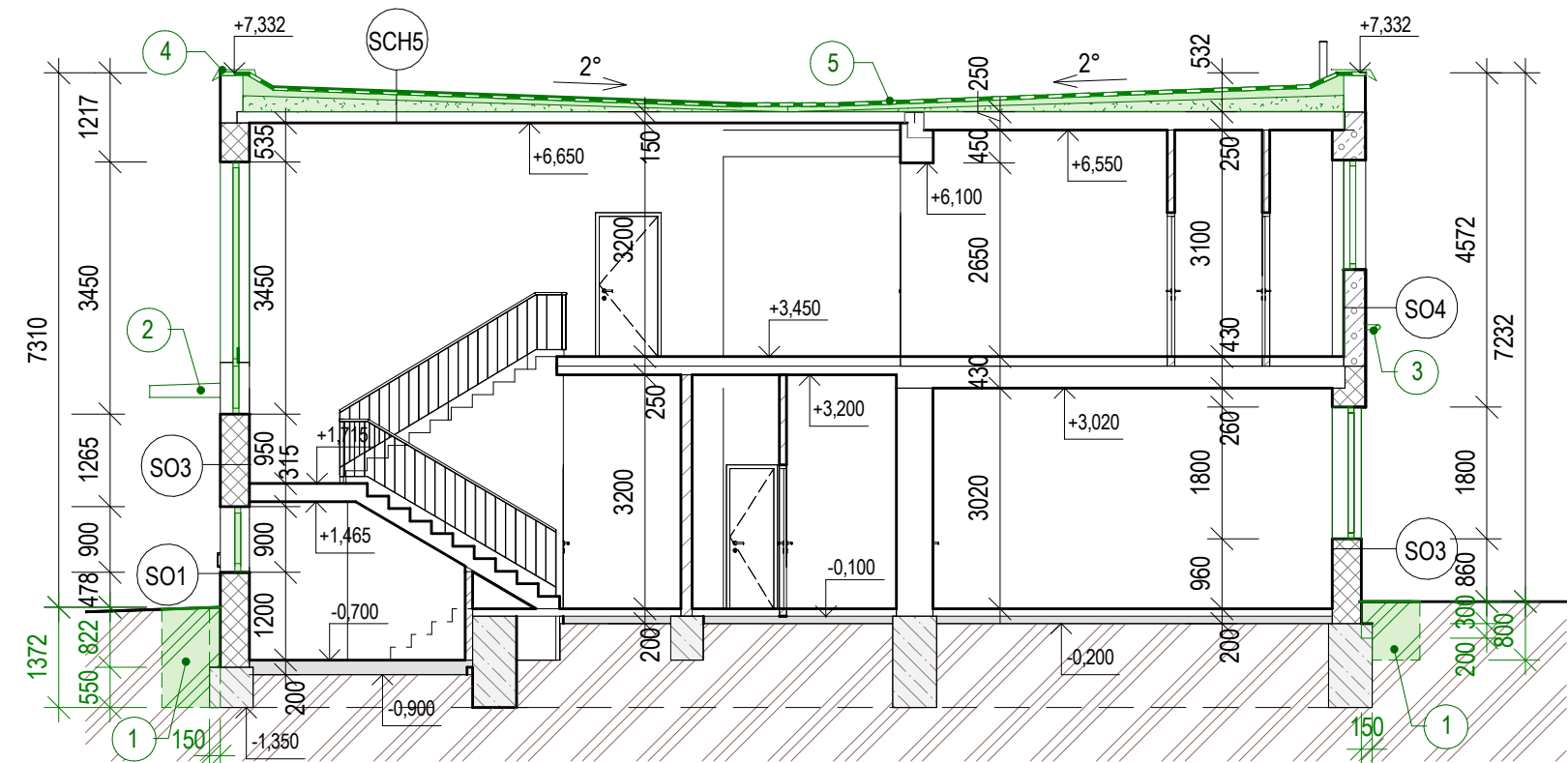


Řez A-A' - Stávající stav + bourací práce



Řez B-B' - Stávající stav + bourací práce



POZNÁMKY

1. TATO DOKUMENTACE JE ZPRACOVÁNA V ROZSAHU PRO PROVEDENÍ STAVBY, PŘÍPADNÉ ZMĚNY A ODCHYLKY OD PROJEKTOVÉ DOKUMENTACE MUSÍ SCHVÁLIT GENERÁLNÍ PROJEKTANT.
2. PŘED ZAHÁJENÍM BOURACÍCH PRACÍ JE NUTNÉ SE SEZNÁMIT S CELÝM SOUBOREM DOKUMENTACE VČETNĚ TEXTOVÉ ČÁSTI.
3. PŘED ODSTRANOVÁNÍM KONSTRUKCÍ JE NUTNÉ SE UJISTIT, ŽE V TĚCHTO KONSTRUKCÍCH NEVEDOU ŽÁDNÉ INSTALACE (SILNOPROUD, SLABOPROUD, VODOVOD,...)
4. VEŠKERÉ ROZMĚRY JE NUTNO OVĚŘIT NA STAVBĚ.
5. DOKUMENTACE JE AUTORSKÝM DÍLEM A MŮŽE BÝT UŽITA VÝHRADNĚ K ÚČELU NA NÍ UVEDENÉMU A SMLUVNĚ DOHODNUTÉMU MEZI AUTOREM A OBJEDNATELEM
6. INTERIÉR STAVBY JE ZAKRESLEN POUZE SCHÉMATICKY NEBOŤ NENÍ PŘEDMĚTEM NAVRHOVANÝCH ZMĚN ANI NEMÁ SOUVISLOST S PROVÁDĚNÝMI PRACEMI.
7. DEMONTOVANÉ PRVKY, URČENY K OPĚTOVNÉ MONTÁŽI BUDOU ULOŽENY A ZACHOVÁNY PRO NÁSLEDNÉ POUŽITÍ.
8. DETAILS KONSTRUKČNÍHO ŘEŠENÍ NUTNO PROJEDNAT V RÁMCI VÝROBNÍ, POPŘ. DÍLENSKÉ DOKUMENTACE
9. PROSTUPY POŽ.DĚLÍČIMI KONSTRUKCEMI UTĚSNIT V SOULADU S VÝHL. 23/2008 Sb. V PLATNÉM ZNĚNÍ A ČSN 73 0810
10. DILATAČNÍ SPÁRY VYPLNIT TRVALE PRUŽNÝM MATERIÁLEM A OPATŘIT PODLAHOVÝMI, POPŘ. STĚNOVÝMI DILATAČNÍMI LIŠTAMI
11. NAPOJENÍ PLOCH ROZDÍLNÝCH MATERIÁLŮ NEBO PODKLADŮ U OMÍTEK PROVÉST POMOCÍ SKLOTEXTILNÍ MŘÍŽKY

LEGENDA ODKAZŮ - BOURACÍ PRÁCE

1. **VÝKOP**
ODSTRANĚNÍ STÁVAJÍCÍHO ASFALTOVÉHO POVRCHU V ŠÍŘCE 800 mm OD OBVODOVÉHO ZDIVA A PROVEDENÍ VÝKOPU DO HLoubKY 800 mm PRO PROVEDENÍ ETICS POD ÚROVNÍ TERÉNU. U OBVODOVÉ STĚNY K m.č. 116 HLUBŠÍ VÝKOP DO HLoubKY cca 1372 mm. SOUČÁSTÍ VÝKOPOVÝCH PRACÍ BUDE UBOURÁNÍ STÁVAJÍCÍ IZOLAČNÍ PRÍZDÍVKY (PŘEDPOKLAD CIHLA PLNÁ PÁLENÁ) A UBOURÁNÍ STÁVAJÍCÍHO ZÁKLADOVÉHO PASU Z PROSTÉHO BETONU V ŠÍŘCE 150 mm DO POŽADOVANÉ HLoubKY
2. **MARKÝZY**
UBOURÁNÍ STÁVAJÍCÍCH MARKÝZ NAD VCHODY DO OBJEKTU DO ÚROVNĚ OBVODOVÉHO ZDIVA
3. **ROZVOD PLYNU**
DEMONTÁŽ STÁVAJÍCÍHO ROZVODU PLYNU VČETNĚ FASÁDNÍCH KONZOL, STÁVAJÍCÍ UZÁVĚR PLYNU PONECHÁN PRO NÁSLEDNOU ÚPRAVU
4. **OPLECHOVÁNÍ ATIK**
DEMONTÁŽ STÁVAJÍCÍHO OPLECHOVÁNÍ ATIK STŘECH SCH5 A SCH6
5. **PLOCHÁ STŘECHA SCH5**
VYBOURÁNÍ STÁVAJÍCÍHO STŘEŠNÍHO SOUVRSTVÍ VČETNĚ ODTĚŽENÍ STÁVAJÍCÍ SPÁDOVÉ VRSTVY NA ÚROVEŇ NOSNÉ KONSTRUKCE STROPU - SKLADBA STŘECHY VIZ SKLADBY KONSTRUKCÍ
6. **DEŠŤOVÉ ŽLABY A SVODY**
DEMONTÁŽ STÁVAJÍCÍCH DEŠŤOVÝCH ŽLABŮ A SVODŮ VŠECH STŘECH OBJEKTU
7. **KOMÍN**
UBOURÁNÍ STÁVAJÍCÍHO ZDĚNÉHO KOMÍNU. V MÍSTĚ ATIKY UBOURÁNÍ DO JEJÍ ÚROVNĚ, V MÍSTĚ PLOCHY STŘECHY UBOURÁNÍ NA HORNÍ ÚROVEŇ STÁVAJÍCÍHO ŽELEZOBETONOVÉHO VAZNÍKU.
8. **ŘÍMSA SEDLOVÉ STŘECHY**
UBOURÁNÍ HORNÍ PLOCHY ŘÍMSY NA HORNÍ ÚROVEŇ STÁVAJÍCÍHO ŽELEZOBETONOVÉHO VAZNÍKU (VYTVOŘENÍ ROVINY PRO NÁSLEDNÉ PROVEDENÍ NOVÉHO STŘEŠNÍHO PLÁŠTĚ - VIZ NOVÝ STAV
9. **SEDLOVÁ STŘECHA SCH6**
VYBOURÁNÍ STÁVAJÍCÍHO STŘEŠNÍHO SOUVRSTVÍ VČETNĚ STŘEŠNÍHO PLÁŠTĚ (ŽELEZOBETONOVÉ DESKY SZD), STÁVAJÍCÍ ŽELEZOBETONOVÉ VAZNÍKY PONECHÁNY - SKLADBA STŘECHY VIZ SKLADBY KONSTRUKCÍ
10. **PULTOVÁ STŘECHA SCH7**
VYBOURÁNÍ STÁVAJÍCÍHO STŘEŠNÍHO SOUVRSTVÍ NA ÚROVEŇ NOSNÉ KONSTRUKCE STROPU - SKLADBA STŘECHY VIZ SKLADBY KONSTRUKCÍ
11. **STÁVAJÍCÍ OCELOVÁ DVÍŘKA**
VYBOURÁNÍ STÁVAJÍCÍCH OCELOVÝCH DVÍŘEK 750x900 mm - 2KS

SKLADBY KONSTRUKCÍ

POZN.: PODROBNÝ VÝPIS SKLADEB KONSTRUKCÍ - VIZ SAMOSTATNÝ VÝKRES

- SO1 OBVODOVÁ STĚNA - SOKLOVÁ/PODZEMNÍ ČÁST
- SO2 OBVODOVÁ STĚNA - CIHLA PLNÁ PÁLENÁ tl. 500 mm
- SO3 OBVODOVÁ STĚNA - CD INA-A tl. 400 mm
- SO4 OBVODOVÁ STĚNA - TVÁRNICE PORING tl. 320 mm
- SCH5 PLOCHÁ STŘECHA - HLAVNÍ
- SCH6 SEDLOVÁ STŘECHA
- SCH7 PULTOVÁ STŘECHA

LEGENDA MATERIÁLŮ

STÁVAJÍCÍ KONSTRUKCE

- STÁVAJÍCÍ MONOLITICKÁ KONSTRUKCE ŘÍMSY
- STÁVAJÍCÍ KONSTRUKCE ZÁKLADŮ
- STÁVAJÍCÍ KONSTRUKCE STROPŮ A PODLAH
- OBVODOVÁ STĚNA - ZDIVO Z CIHEL PLNÝCH PÁLENÝCH tl. 500 mm
- VNITŘNÍ NOSNÉ ZDIVO Z CIHEL PLNÝCH PÁLENÝCH tl. 300, 400, 500 mm
- OBVODOVÁ STĚNA - ZDIVO Z TVAROVEK CD INA A tl. 400 mm NA MALTU MVC 2,5
- OBVODOVÁ STĚNA - ZDIVO Z TVÁRNIC PORING tl. 300 mm
- VNITŘNÍ PŘÍČKY Z CIHEL DVOUDĚROVÝCH tl. 100,150 mm
- ROSTLÝ TERÉN

BOURANÉ KONSTRUKCE

- BOURANÉ KONSTRUKCE - POHLED/ŘEZ
- VÝKOPY

SOUŘADNICOVÝ SYSTÉM - JTSK

VÝŠKOVÝ SYSTÉM - Bpv

1.NP = ±0,000 = ÚROVEŇ STÁVAJÍCÍ PODLAHY HLAVNÍHO VSTUPU

				GREMIS, s.r.o. Jihlavská 230 594 01 Velké Meziříčí IČ: 10544451 DIČ: CZ10544451 tel.: 566 523 751 PROVOZOVNA: Jarmáská 2486/8 591 01 Žďár nad Sázavou		OTISK AUTORIZAČNÍHO RAŽÍTKA	
HLAVNÍ ING. PROJEKTU:	Ing. Vítězslav Gregar	E-MAIL: v.gregar@gremis.cz	TELEFON: +420 739 223 394				
ZODPOVĚDNÝ PROJEKTANT:	Ing. Vítězslav Gregar	E-MAIL: v.gregar@gremis.cz	TELEFON: +420 739 223 394				
VYPRACOVAL:	Ing. Martin Kučera	E-MAIL: m.kucera@gremis.cz	TELEFON: +420 722 594 214				
INVESTOR: Krajská správa a údržba silnic Vysočiny, příspěvková organizace, Kosovská 1122/16 586 01 Jihlava							
OBEČ:	Žďár nad Sázavou [595209]	KRAJ:	Kraj Vysočina	KRAJ. ÚŘAD:	Krajský úřad Kraje Vysočina, Jihlava		
KAT. ÚZEMÍ:	Město Žďár [795232]	OKRES:	Žďár nad Sázavou CZ0635	STAV. ÚŘAD:	Žďár nad Sázavou - odbor stavební a ÚP		
NÁZEV AKCE: REVITALIZACE AREÁLU KSÚSV ŽDÁR NAD SÁZAVOU							
NÁZEV VÝKRESU: Řez A-A', B-B' - Stávající stav + bourací práce				STUPĚŇ: DPS	DATUM: SRPEN 2021	PARE:	
ODDÍL:	D.1.1	ARCHITEKTONICKO-STAVEBNÍ ŘEŠENÍ		MĚŘÍTKO: 1:100	ČÍSLO VÝKRESU: 04		
OBJEKT:	SO-02	SOCIÁLNÍ ZAŘÍZENÍ					